

# 今年、商工会議所議員（定数60名） の『改選期』の年です！



拓かれた商工会議所を目指し（イメージ網走大曲湖畔公園）

あばしり  
商工会議所

あばしり  
商工会議所  
ニュース

議員は商工業者の代表です

〒093-0013

北海道網走市南3条西3丁目

TEL 0152(43)3031

FAX 0152(43)6615

平成28年8月号  
No.249

ホームページ

<http://www.a-cci.or.jp>

facebook

<https://www.facebook.com/abashiricci>

網走商工会議所では、本年10月末日の役員・議員の任期終了に伴い、役員・議員の改選を行います。当所の議員は、約千会員の中から選ばれた代表の60人の方々で、任期は3年となっています。

国が制定した「商工会議所法」に則り、会員事業所の中から選出されます。

議員は商工業者を代表し、商工会議所の事業運営に関わり、その事業の推進役となり商工業の振興と発展にご尽力いただく重要な役割を担っています。

また、会員の代表として広く商工業者の意見が反映できるよう、幅広い業種からバランスのとれた議員構成とするため、1号議員、2号議員、3号議員の種別が設けられています。

但し、各号の区別は便宜上分けられているだけで、選出後は全ての議員は同一の資格となります。

## 各議員の役割

### ◆1号議員(定数36人)

会員または特定商工業者の投票によって会員の中から選出する議員。

### ◎1号議員の投票・開票

10月27日(木)に当所において無記名単記制で行われ即日開票を行ないます。

但し、立候補者が定員に満たないか、定員丁度の場合には投票を行ないません。

### ◎選挙権と選挙資格

会費1口につき1票の選挙権があります。

会員の場合、選挙権の数は30票までとされています。

選挙権を行使するものは所定期日までに年会費を納めている必要があります。



各議員の役割

◎立候補

立候補するものは選挙権を有する会員に限られており、受付期間内に当所に届出が必要です。

◎1号議員選挙人名簿

選挙人名簿の縦覧期間は5日間で、網走商工会議所に備えています。

◆2号議員(定数17人)

会員を業種別に分類した6つの部会から、部会毎に割当数に基づいて選任される議員で定数が17人です。各業界の代表という性格があり、各部会の議員定数は、議員総会において定めます。

◎選任方法

各部会の議員定数に従って各部会を開催し、2号議員を選任します。

◎選任する部会名と2号議員の定数(業種別に6部会)

- 商業部会(5人)、建設産業部会(4人)、製造部会(1人)、理財部会(1人)、飲食・宿泊部会(3人)、サービス部会(3人)

◆3号議員(定数7人)

あらゆる業種、業態、地域等を網羅し、総合的な見地から商工会議所の運営上、欠かすことのできない会員7人が選任されます。

◎選任方法

1号議員、2号議員より選任された選考委員より、会員の中から選任されます。

特定商工業者とは！

6カ月以上網走市内において営業所・事務所・工場などを有する商工業者で次のいずれかに該当する事業所は、商工会議所法により特定商工業者に指定されます。

- ①資本金額または払込み出資総額が300万円以上。
- ②常時使用する従業員数が20人以上(商業またはサービス業の場合は5人以上)。

※該当する事業所を会員・非会員に関係なく特定商工業者と呼んでおり、商工会議所法に基づき、商工業者の「戸籍台帳」にあたる法定台帳の提出と毎年、千円の納付が必要になります。



役員議員が集い、会議所事業運営を決める通常議員総会



役員議員同士の情報交換なども実施



## 平成28年度 議員・役員改選日程

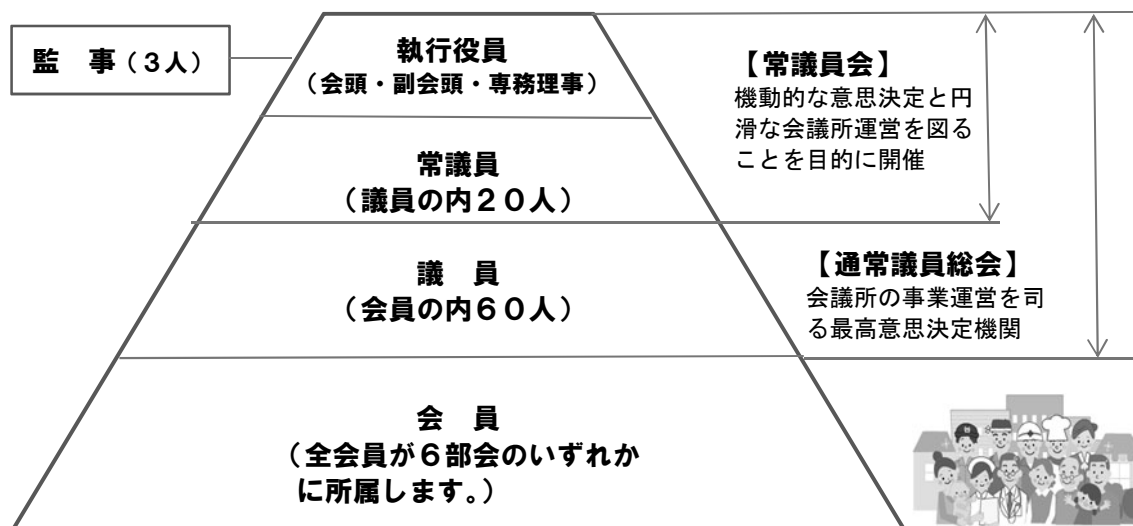
議員の選挙・選任は10月末日までに 3号議員、2号議員、1号議員の順で行われます。  
新議員の任期は、平成28年11月1日から平成31年10月31日までの3年間です。

8月26日(金)	3号議員決定(1号、2号による選任委員会)
〃	3号議員の決定公告
9月1日(木)～9日(金)	2号議員選任のための各部会開催
12日(月)	2号議員決定公告
13日(火)	1号議員選挙告示(1号議員候補者届け出開始日)
10月7日(金)	選挙人名簿調整日
10日(月)～14日(金)	選挙人名簿縦覧期間
17日(月)	1号議員届出締切日(16時まで)
23日(日)	選挙人名簿確定
27日(木)	1号議員選挙(9時～16時)
28日(金)	1号議員決定公告
11月1日(火)	臨時議員総会

<b>役員の選任</b>	10月末日をもって、現在の役員(会頭、副会頭、専務理事、常議員および監事)は任期満了となります。新役員は議員改選後に臨時議員総会(11月1日)において選任されることになります。
--------------	--

<b>会 頭</b>	議員総会において会員の中から選任します。会頭は商工会議所の代表者です。
<b>副 会 頭</b>	議員総会の同意を得て、会頭が会員の中から選任します(4人以内) 副会頭は会頭を補佐する役割を担っております。
<b>専務理事</b>	議員総会の同意を得て、会頭が選任します。専務理事は会頭および副会頭を補佐し、事務局を統括します。
<b>常 議 員</b>	議員総会において、議員の中から20人を選任します。常議員会は機動的な意思決定と会議所事業運営を図ります。
<b>監 事</b>	議員総会において、会員の中から3人選任されます。監事は会議所の業務内容や経理を監査します。

### 網走商工会議所の組織図



**特定商工業者**(市内の一定規模以上の商工業者は、商工会議所の事業活動推進のために事業概要を登録しています)

## 当所が事務局を務める各受託団体をご紹介します！

### 東京農業大学 生物産業学部協力会

東農大生物産業学部協力会（会長 中原章博会長）は、農大オホーツクキャンパスの誘致会として、昭和63年に発足して以降、オホーツクキャンパスの学生達のスポーツ・文化活動の支援を主に全国大会などに進出される際や、農友会団体の活動に対し、積極的な支援を行っています。

その他、毎年、入学式前日に来網される新入生と保護者などに対し「網走の人の温もりや食の魅力」を感じてもらおうことで親御さんに対して、お子さんを4年間、安心して網走において預けていただくことを目的に「農大新入生父母歓迎会」を開催しています。

### 網走地区労働保険事務 組合連合会等

労働保険事務組合では中小事業主等の委託を受けて、事業主が行う労働保険に関する事務処理を行なっています。

法律の定めにより労働保険事務組合が処理できない事項と、性質上労働保険事務組合の処理になじまない事項を除きます。

また、同連合会では網走地区内の事務組合を統括しています。

### 中小企業総合事業団

中小企業やベンチャー企業等の事業者への助言や研修、中小企業者への高度化融資、小規模企業共済、中小企業倒産防止共済、中小企業総合展の開催、中小企業倒産防止共済の運営等を通じて中小企業者等の事業活動の活性化のための基盤整備を行っています。

### 網走市全市連合 大売出し実行委員会

実行委員会（委員長 北野貴丸）は、網走市の商店街及び個店が一丸となり、顧客に対する謝恩と網走市独自の販売促進策を展開。イメージアップ・商店街及び個店の活性化を図ることを目的に活動。毎年、わくわく！スクラッチキャンペーンを実施しています。

### 網走間税会

網走間税会（会長 本間弘哉）は、消費税（印紙税、その他の間接諸税を含む）の自主的な申告納税体制の確立を通し税務、税制の公正に寄与し、あわせて経営の健全な発展を図ることを目的に活動しています。

例年主な活動として、法人税に関する説明会やセミナー等を開催しています。

### 公益社団法人 網走地方法人会

公益社団法人 網走地方法人会（会長 土屋善治郎）は、税知識の普及、納税意識の高揚に努め、税制・税務に関する提言を行い、適正・公平な申告納税制度の維持・発展と税務行政の円滑な執行に寄与すると共に、地域企業と地域社会の健全な発展に貢献することを目的に活動しています。

主な活動として、法人税に関する説明会やセミナー、各9支部（網走、美幌、斜里、津別、清里、大空、小清水、小清水農業、ウトロ漁業支部）における税務研修会、青年部会や女性部会活動、各種表彰式への参加や社会貢献活動にも寄与しています。





## 網走地区安全運転 管理者協会

網走地区安全運転管理者協会（会長 宮川隆昌）は、網走地域における交通事故防止を目的に活動しています。

特に自動車の安全運転管理に必要な業務を適切に遂行してもらうため、各団体の安全運転管理者に、年に必ず1回「法定講習会」を受講するよう呼び掛けています。

その他、当協会が発案して全道的な取り組みとして実施されている「セーフティラリー北海道」や市内小学生に交通安全をテーマとした絵画を募集し、作品の展示会やカレンダーを作成するなどして交通安全意識の高揚を図る取り組み等もおこなっています。

## 北海道火災共済協同組合

中小企業を火難などから守り、加入事業所の継続の一助となるべく共済事業を実施しています。

営利を目的にしていない為、掛金が安く経費節減に役立ちます。

また、協同組合組織となっており、剰余金はすべて満期返戻金として契約者に還元されます。

## 網走警察官友の会

網走警察官友の会（会長 宮川隆昌）は、警察官の友となり、激励、慰安に努めるとともに民主的警察官としての教養の向上に協力し、警察官と地域住民との間の理解と親

睦を図ることを目的に活動しています。

主な活動として、歳末特別警戒活動に対する協力、警察署前の花壇整備、会員親睦会などを行っています。

## エア・ドウ オホーツク友の会

エア・ドウオホーツク友の会（会長 中原章博）は、AIRDOが、女満別―羽田便を就航するにあたり、女満別空港近隣の市町村の関係団体、企業等が中心となり道民の翼として地域経済の発展に資することを目的に活動しています。

主に毎月1回、全会員に機内誌を配布する他、年に1回ツアーなどを実施しています。

## 網走青色申告会並びに 網走地方青色申告連合会

青色申告会（会長 畑山敏光）は、市内における青色申告の税務経理の相互啓発や個人事業主の納税に対する意見等を集約し、道や国に要望する等、会員の経済地位向上を図ることを目的に活動しています。

主な事業として、「小学生税の書道展」や会報誌の発行等を行なっています。

女性部（部長 藤原信子）は、各種イベント等に参加し、当会をPRしている他、毎月1回の例会を開催しています。また、網走地方青色申告連合会8単会（網走・美幌・斜里・小清水・津別・清里・大空町東藻琴、大空町女満別）における各申告会の情報の共有を図っています。

# 役員議員の表彰

## 北海道商工会議所連合会 永年勤続表彰

### ◆役員議員の表彰

網走商工会議所の運営並びに地域経済のけん引役として、常議員 松田和夫氏（松田久太郎昼店）と議員 千坂壽一氏（北見食品工業株）の2人に対し、北海道商工会議所連合会（会頭 高向 巖）より表彰状が伝達されました。



【勤続30年表彰】  
松田 和夫（常議員）



【勤続10年表彰】  
千坂 壽一（議員）

伴 道弘 監事（網走信用金庫 専務理事）の退任に伴い、小野寺 寛幸 氏（同信用金庫 常勤理事）が通常議員総会において監事に選任されました。

氏名	おのの 小野寺 寛幸
業種	金融業
事業所	網走信用金庫
就任日	平成28年6月28日



監事の変更

親松 和史 常議員（㈱北海道銀行網走支店支店長）の転任に伴い、新たに 前川 敢 氏（同行支店長）が通常議員総会において常議員に選任されました。

氏名	まゐかわ 前川 敢
業種	金融業
事業所	㈱北海道銀行網走支店
就任日	平成28年6月28日



常議員の変更

網走工業株の新たな職務執行者として、代表取締役 中山 寿恵 氏が届出されました。

氏名	なかやま 中山 寿恵
業種	土木工事業
事業所	網走工業株
就任日	平成28年 6月 1日



議員職務執行者の変更

## ラルズ跡地にて毎週土曜日『らるあーと朝市』を開催!!

ラルズ跡地において、市民の皆様楽しんでもらおうと「らるあーと朝市」が開催されています。

開催期間は、7月から9月までの毎週土曜日（午前6時半～午前10:00）までとなっております。是非、一度足をお運び下さい！

◆**出展内容** ※出店内容等は変更することもあります。

- 網走ポーク（協力：肉のまるゆう）
- かまぼこ各種（出店：大谷蒲鉾店）
- 網走ちゃんぽん（出店：網走ちゃんぽん研究会）
- ハモ焼き丼（出店：さかなの金川）
- 焼き立てパン各種（協力：ダニエル・ドゥ・ノウ他）

■**その他**

しじみ、きのこ、マリーゴールド等（協力：三浦好商店・オホーツクスポーツクラブ）

詳細については当所まで（☎43-3031）



ラルズ跡地の「らるあーと朝市」

## 新入会員さんのご紹介

～ ご入会ありがとうございました～

事業所名	住所	業務内容
北海道バイコム(株)	網走市緑町2-4-5	機械器具卸売
ペットサロンブッペンドック	網走市駒場北4丁目3-3	ペット美容
中華食堂 悟飯	網走市南2条西1丁目6番地	中華料理店
遊食場 しあん	網走市南5条西2丁目10-2 第2本間ビル2F	居酒屋
おっ！伝	網走市南5条西2丁目 第2本間ビル	居酒屋
クリエイトルーム雅	網走市駒場南2丁目2-10	美容室
北海道旅客鉄道(株)網走駅	網走市新町2丁目2番地12号	運輸業
佐野塗装	網走市駒場南5丁目9番3号旭ヶ丘 ハイツB101号室	塗装業
SUSHI BAR 縁戸	網走市南4条西1丁目セゾンビル2F-2	居酒屋
弁護士法人オホーツク北斗	網走市南6条西2丁目4-1 フロムワンビル1階	弁護士業



## 網走商工会議所8月のスケジュール



- ◆ 1日(月) 網走ファン倶楽部「特別部会」豊郷神楽
- ◆ 2日(火) 平成28年度 交通安全・社会を明るくする運動網走市民大会  
" 第1回オホーツク観光開発委員会  
" 網走青色申告会女性部、他団体との親睦交流会
- ◆ 3日(水) 網走日台親善協会 平成28年度総会並びに懇親会
- ◆ 4日(木) 安全運転管理者法定講習会  
" 平成28年度 網走地区安全運転管理者協会役員会  
" 第234回全道商工会議所専務理事会議
- ◆ 6日(土) あばしり創業ゼミナール(第1講)
- ◆ 9日(火) 夏季特別術科訓練納会
- ◆ 10日(水) 「網走市戦没者追悼式  
" 高利益型製品創り勉強会  
" 平成28年度 網走らいらっく会 納涼ビール会
- ◆ 20日(土) あばしり創業ゼミナール(第2講)
- ◆ 24日(水) 平成28年度 網走商工会議所議員会 網走市議会議員親睦  
パークゴルフ大会  
" 平成28年度 北海道青色申告会連合会第2回理事会
- ◆ 25日(木) 第68回北海道消防大会歓迎交流会
- ◆ 26日(金) 第68回北海道消防大会
- ◆ 27日(土) あばしり創業ゼミナール(第3講)  
" 網走警察官友の会パークゴルフ大会  
" 網走サッポロビール会創立50周年記念例会
- ◆ 28日(日) 陸上自衛隊美幌駐屯地創立65周年記念行事祝賀会



# 小規模企業共済

小規模企業の個人事業主(共同経営者を含む)または会社等の役員の方が  
廃業や退職後の生活資金、事業再建資金をあらかじめ準備しておく共済制度です。  
おかげさまで、今年50周年を迎えました。

### 制度の特長

**1**

### 全国125万人 が加入

昭和40年に発足した実績ある  
制度で、現在は全国の経営者約  
125万人が加入しています。  
(H27.3末現在)

**2**

### 掛金は 全額所得控除

掛金は、全額が「小規模企業共  
済等掛金控除」として、課税対象  
所得から控除できます。

**3**

### 受取時も 税制メリット

共済金の受取は、一括の場  
合は「退職所得扱い」、分割  
の場合は「公的年金等の雑  
所得扱い」です。

経営者のための  
退職金制度です!





TEL:050-5541-7171  
(共済相談室)

小規模企業共済
検索

[www.smrj.go.jp/skyosai](http://www.smrj.go.jp/skyosai)

お問い合わせ、お申込みの相談は・・・ ⇒ 網走商工会議所(43-3031)までご連絡ください!